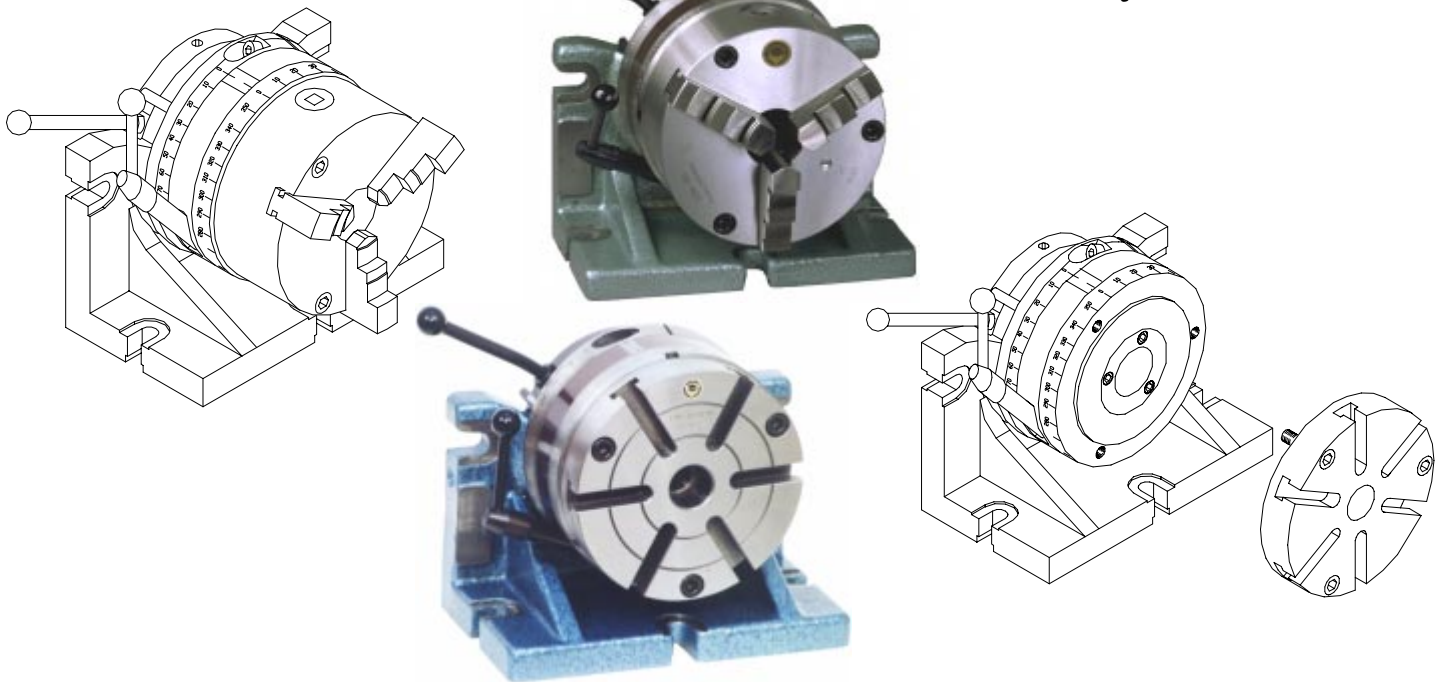




## ПРИСПОСОБЛЕНИЯ ДЕЛИТЕЛЬНЫЕ HORIZONTAL / VERTICAL INDEXING FIXTURES PRZYRZĄDY PODZIAŁOWE



Предназначены для фрезерных, сверлильных, шлифовальных, разметочных работ и т.д. Характеризуются простой и компактной конструкцией. Имеют два типа деления:

- Деление по лимбу со шкалой от 0° до 360° с шагом 1°
- Деление при помощи пружинного приспособления на 2, 3, 4, 6, 8, 12 и 24 части

### Эксплуатационные характеристики:

- Корпус изготовлен из чугуна
- Делительный диск изготовлен из высококачественной легированной стали, закален и отшлифован
- Допуск точности деления 2'
- Допуск биения конуса в шпинделе 0,02 мм
- Допуск перпендикулярности оси приспособления к основанию 0,02 мм
- Допуск параллельности оси приспособления к основанию 0,02 мм
- Допуск соосности приспособления оснащенного патроном прецизионным или стандартным 0,03±0,06 мм
- Допуск соосности приспособления, оснащенного патроном с регулируемой посадкой 0,03 мм

### Стандартная комплектация:

- Патрон 3-, 4-кулачковый стандартный, прецизионный или 3-, 6-кулачковые с регулируемой посадкой по таблице
- Пазы установочные
- Болты крепежные

### Дополнительная комплектация:

Задние бабки типа 5818, 5819 и крепежная плита типа 9440 для крепления нестандартных обрабатываемых предметов, могут быть поставлены по специальному заказу.

Designed for milling, drilling, jig boring and related machining operations. Simple and compact construction provides for two types of dividing:

- Angular indexing can be performed through the graduation ring from 0° to 360° in increments of 1°
- Basic indexing is done by means of catch device, this permits division in 2, 3, 4, 6, 8, 12 and 24 without any disassembly operation

### Specifications:

- Body made of stabilized cast iron
- Dividing plate made of high quality alloy steel, hardened and ground
- Indexing accuracy 2'
- True running of tapered centre bore 0,02 mm
- Squareness (base to chuck) 0,02 mm
- Parallelism over face 0,02 mm
- Concentricity of mounting flange with precision or standard chuck 0,03±0,06 mm
- Concentricity of mounting flange with set-tru chuck 0,03 mm

### Standard accessories:

- 3-, 4-jaw standard, precision or 3-, 6-jaw with fine adjustment chuck, see table
- Slot nuts
- Clamping bolts

### Optional accessories:

Tailstocks type 5818, 5819 and face plates type 9440 for fastening irregular workpieces can be delivered on request

Przeznaczone do prac frezarskich, wiertarskich, szlifierskich, traserskich itp. Charakteryzują się prostą i zwartą konstrukcją.

### Posiadają dwa rodzaje podziału:

- Podział poprzez pierścień ze skalą od 0° do 360° o podziałce 1°
- Podział za pomocą urządzenia zatraskowego na 2, 3, 4, 6, 8, 12 i 24 części

### Cechy użytkowe:

- Korpus wykonany ze stabilizowanego żeliwa
- Tarcza podziałowa wykonana z wysokiej jakości stali stopowej, hartowana i szlifowana
- Tolerancja dokładności podziału 2'
- Tolerancja bicia gniazda stożkowego 0,02 mm
- Tolerancja prostopadłości osi przyrządu do podstawy 0,02 mm
- Tolerancja równoległości osi przyrządu do podstawy 0,02 mm
- Tolerancja współosiowości przyrządu wyposażonego w uchwyty precyzyjne lub standardowe 0,03±0,06 mm
- Tolerancja współosiowości przyrządu wyposażonego w uchwyty z regulowanym osadzeniem 0,03 mm

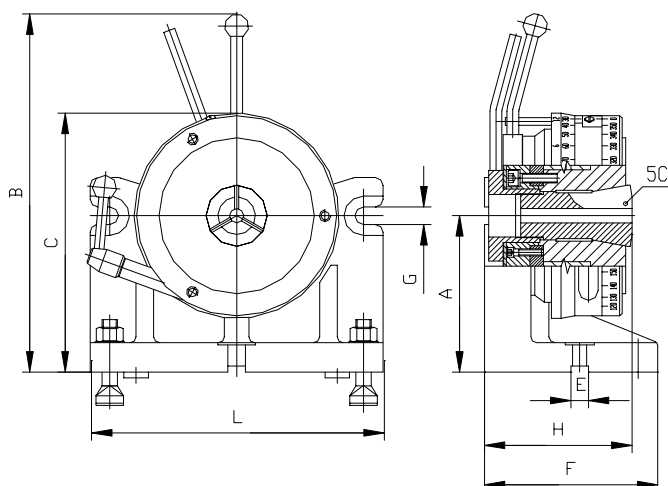
### Wyposażenie podstawowe:

- Uchwyt 3-, 4-szczękowy standardowy, precyzyjny lub 3-, 6-szczękowy z regulowanym osadzeniem wg tablicy
- Wpusty ustalające
- Śruby mocujące

### Wyposażenie dodatkowe:

Koniki typu 5818, 5819 i płyta mocująca typu 9440 do mocowania nieregularnych przedmiotów obrabianych, mogą być dostarczone na zamówienie

**5824-100**

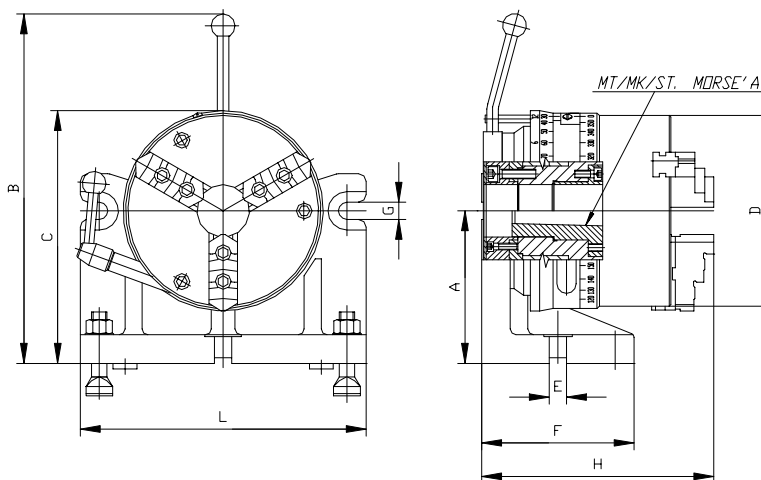


Диапазоны крепления прутков  
Gripping range  
Zakresy mocowanych prętów

○ 1/8"-1 1/8" (32÷5)

⬡ max 3/4" (19)

□ max 15/16" (23)



**Патрон типа - Описание**  
Chuck type - Description  
Uchwyt typu - Opis

<b>3274 -</b>	патрон 3-кулачковый, корпус чугунный, кулачки цельные прямые и обратные 3-jaw chuck, cast iron body, hard solid jaws uchwyt 3-szczękowy, korpus żeliwny, szczęki jednolite zewnętrzne i wewnętrzne
<b>3275 -</b>	патрон 3-кулачковый, патрон чугунный, кулачки сборные твердые 3-jaw chuck, cast iron body, hard reversible jaws uchwyt 3-szczękowy, korpus żeliwny, szczęki dzielone twarde
<b>3574 -</b>	патрон 3-кулачковый, корпус стальной, кулачки цельные прямые и обратные 3-jaw chuck, steel body, hard solid jaws uchwyt 3-szczękowy, korpus stalowy, szczęki jednolite zewnętrzne i wewnętrzne
<b>3575 -</b>	патрон 3-кулачковый, корпус стальной, кулачки сборные твердые 3-jaw chuck, steel body, hard reversible jaws uchwyt 3-szczękowy, korpus stalowy, szczęki dzielone twarde
<b>3564 -</b>	патрон 3-кулачковый с регулируемой посадкой, корпус стальной, кулачки цельные прямые и обратные 3-jaw chuck with fine adjustment, steel body, hard solid jaws uchwyt 3-szczękowy z regulowanym osadzeniem, korpus stalowy, szczęki jednolite zewnętrzne i wewnętrzne
<b>3565 -</b>	патрон 3-кулачковый с регулируемой посадкой, корпус стальной, кулачки сборные твердые 3-jaw chuck with fine adjustment, steel body, hard reversible jaws uchwyt 3-szczękowy z regulowanym osadzeniem, korpus stalowy, szczęki dzielone twarde
<b>3864 -</b>	патрон 6-кулачковый с регулируемой посадкой, корпус стальной, кулачки цельные прямые и обратные 6-jaw chuck with fine adjustment, steel body, hard solid jaws uchwyt 6-szczękowy z regulowanym osadzeniem, korpus stalowy, szczęki jednolite zewnętrzne i wewnętrzne
<b>3865 -</b>	патрон 6-кулачковый с регулируемой посадкой, корпус стальной, кулачки сборные твердые 6-jaw chuck with fine adjustment, steel body, hard reversible jaws uchwyt 6-szczękowy z regulowanym osadzeniem, korpus stalowy, szczęki dzielone twarde
<b>3675 -</b>	патрон 4-кулачковый, корпус чугунный, кулачки сборные твердые 4-jaw scroll chuck, cast iron body, hard reversible jaws uchwyt 4-szczękowy, korpus żeliwny, szczęki dzielone twarde

Технические данные патронов - смотри каталог № 1

Chuck engineering data - see catalog № 1

Dane techniczne uchwytów - patrz katalog Nr 1



# Тип 5820...24-100; 5841...49-125÷250

Тип - Размер Type - Size Typ - Wielkość	Патрон типа Chuck type Uchwyt typu	A	B	C	D	E H7	F	G	H	L	d	Задняя бабка Tailstock Konik		Вес Weight Masa (kg)	Код No 0642 758	PKWiU 29 407	
												5818	5819				
5820-100	3575-125	100	254	167,5	125	14	130	14	206	215	26,5	100	95÷130	19,1	200 300	300 135 820 040	
5821-100	3275-125								203					26,5	17,8	210 308	300 135 821 040
5822-100	3274-125								186					26,5	17,6	220 306	300 135 822 040
5823-100	3574-125								183					26,5	18,8	230 304	300 135 823 040
5824-100	*								110					-	13,9	240 302	300 135 824 040

\* цапга 5С по заказу - collet 5С on request - tulejka 5С na zamówienie

Тип - Размер Type - Size Typ - Wielkość	Патрон типа Chuck type Uchwyt typu	A	B	C	D	d	KM MT St. Morse'a	E H7	F	G	H	L	Задняя бабка Tailstock Konik		Вес Weight Masa (kg)	Код No 0642 758	PKWiU 29 407
													5818	5819			
5841-125	3574-160	125	301	210	160	42	3	14	140	14	209	245	125	95÷130	32,4	410 302	300 135 841 090
5842-125	3575-160										220				32,8	420 300	300 135 842 090
5843-125	3274-160										205				30,8	430 309	300 135 843 090
5844-125	3275-160										216				32,5	440 307	300 135 844 090
5845-125	3564-160										209				32,3	450 305	300 135 845 090
5846-125	3565-160										220				32,4	460 303	300 135 846 090
5847-125	3864-160										209				33,5	470 301	300 135 847 090
5848-125	3865-160										220				34,5	480 300	300 135 848 090
5849-125	3675-160										216				31,8	490 002	300 135 849 090
5841-160	3574-200										160				382	265	200
5842-160	3575-200	247	57,7	420 402	300 135 842 230												
5843-160	3274-200	228	55,3	430 400	300 135 843 230												
5844-160	3275-200	244	56,4	440 409	300 135 844 230												
5845-160	3564-200	231	57,2	450 407	300 135 845 230												
5846-160	3565-200	247	56,5	460 405	300 135 846 230												
5847-160	3864-200	231	58,3	470 403	300 135 847 230												
5848-160	3865-200	247	59,6	480 401	300 135 848 230												
5849-160	3675-200	244	56,0	490 104	300 135 849 230												
5841-200	3574-250	200	469	330	250	76	4	18	180	18		263	340	200			
5842-200	3575-250										281	94,3			420 504	300 135 842 350	
5843-200	3274-250										259	86,5			430 502	300 135 843 350	
5844-200	3275-250										277	92,2			440 500	300 135 844 350	
5845-200	3564-250										263	88,9			450 509	300 135 845 350	
5846-200	3565-250										281	89,6			460 507	300 135 846 350	
5847-200	3864-250										263	95,5			470 505	300 135 847 350	
5848-200	3865-250										281	98,6			480 503	300 135 848 350	
5849-200	3675-250										277	91,4			490 206	300 135 849 350	
5841-250	3574-315										250	555			412,5	315	103
5842-250	3575-315	311	144,0	420 606	300 135 842 470												
5843-250	3274-315	295	131,0	430 604	300 135 843 470												
5844-250	3275-315	308	130,0	440 602	300 135 844 470												
5845-250	3564-315	298	137,4	450 600	300 135 845 470												
5846-250	3565-315	311	139,0	460 609	300 135 846 470												
5847-250	3864-315	298	147,0	470 607	300 135 847 470												
5848-250	3865-315	311	149,6	480 605	300 135 848 470												
5849-250	3675-315	308	129,0	490 308	300 135 849 470												

Пример заказа • Example of order • Przykład zamówienia: 5841-250 или/or/lub 0642 758 410 608

**ДОПУСТИМАЯ НАГРУЗКА ДЕЛИТЕЛЬНЫХ ПРИСПОСОБЛЕНИИ (daM)  
PERMISSIBLE WEIGHT OF WORKS PIECES FOR FIXTURES TYPE 5840 (daN)  
DOPUSZCZALNE OBCIĄŻENIA PRZYRZĄDÓW PODZIAŁOWYCH TYPU 5840 (daN)**

Размер приспособления Fixture size Wielkość przyrządu	с патроном / with chuck / z uchwytem		без патрона / without chuck / bez uchwyту	
	без подпоры unsupported bez podparcia	с подпорой supported z podparciem	без подпоры unsupported bez podparcia	с подпорой supported z podparciem
125	30	60	40	70
160	35	70	51	86
200	40	80	70	110
250	50	90	95	135